



STAHLTÜREN

NEU. Thermisch getrennte Feuer- und Schallschutztüren

HÖRMANN





4

Gute Gründe
für Hörmann
Stahltüren.



8

Anwendungs-
bereiche.



18

Ausführungen.
Ausstattungen.
Technik.

Verantwortung seit Generationen

Das Familienunternehmen Hörmann blickt auf über 85 Jahre Erfahrung als Bauelementespezialist zurück. Das verpflichtet gegenüber aktuellen und zukünftigen Generationen. Gerade deswegen spielt die ökologische Verantwortung für uns eine so wichtige Rolle. Dafür entwickeln wir innovative Lösungen für nachhaltige Produkte und einen intelligenten Umweltschutz.



„EINEN GUTEN NAMEN MUSS MAN SICH ERARBEITEN.“

August Hörmann

Ganz im Sinn des Firmengründers ist die Marke Hörmann ein echtes Qualitätsversprechen und zählt im Bereich Haustüren zu den erfolgreichsten Anbietern Europas. Durch das flächendeckende internationale Vertriebs- und Servicenetz versteht sich Hörmann als Ihr starker Partner für hochwertige Bauelemente.

ZUKUNFT IM BLICK. Hörmann geht mit gutem Beispiel voran. Deswegen decken wir unseren Strombedarf in Deutschland zu 100 % aus Ökostrom. Zusammen mit einem intelligenten und zertifizierten Energiemanagementsystem, dem CO₂-neutralen Postversand sowie dem Recycling von Wertstoffen werden jährlich über 60000 Tonnen CO₂ eingespart. Zusätzlich kompensieren wir über 100000 Tonnen CO₂ mit der Förderung von Windenergie- und Aufforstungsprojekten in Kooperation mit ClimatePartner.



Weitere Informationen finden Sie unter
www.hoermann.de/umwelt



Markenqualität made in Germany



Das Familienunternehmen Hörmann bietet alle wichtigen Bauelemente für das Bauen und Modernisieren aus einer Hand. Sie werden in hochspezialisierten Werken nach dem neuesten Stand der Technik gefertigt. Darüber hinaus arbeiten unsere Mitarbeiter intensiv an neuen Produkten, ständigen Weiterentwicklungen und Detailverbesserungen. So entstehen Patente und Alleinstellungen am Markt.





10 Jahre Garantie

GARANTIERT LANGLEBIG. Die Türkonstruktion wird bei Hörmann selbst entwickelt und produziert. Langzeittests unter realen Bedingungen sorgen für ausgereifte Serienprodukte in Hörmann Qualität. Aus diesem Grund und dank einer kompromisslosen Qualitätssicherung erhalten Sie bei Hörmann 10 Jahre* Garantie auf alle Stahltüren.

* Die ausführlichen Garantiebedingungen finden Sie unter:
www.hoermann.com



**Zertifizierte
Sicherheitsausstattung**
bis zur Widerstandsklasse RC4

EINBRUCHHEMMENDE RC2-SICHERHEITSAUSSTATTUNG.

Die Sicherheitstüren KSI 40-1 / KSI Thermo46 erhalten Sie serienmäßig mit geprüfter, einbruchhemmender RC2-Sicherheitsausstattung. Das bedeutet für Sie: ein noch sichereres Gefühl in den eigenen vier Wänden.



Hoher Schallschutz
bis zu 42 dB



**Überragende
Wärmedämmung**
bis zu 0,85 W/(m²·K)

BIS ZU 49 % BESSERE WÄRMEDÄMMUNG. Sie wünschen sich auch für Keller- und Nebeneingänge eine Wärmedämmung wie bei einer Haustür? Dann sind unsere Sicherheitstür KSI Thermo46 sowie die Mehrzwecktüren MZ Thermo46 und MZ Thermo65 genau die richtige Wahl für Sie: Die MZ Thermo65 überzeugt mit einer bis zu 49 % besseren Wärmedämmung als herkömmliche Mehrzwecktüren.



T30 / EI₂30
Feuerhemmung

BRANDSCHUTZKOMPETENZ. Feuerschutztüren bieten seit Jahrzehnten ein Höchstmaß an Sicherheit für Heizungskeller, Öltankräume oder für den Übergang von der Garage in das Haus. Die Türen sind das beste Beispiel für die hohe Hörmann Kompetenz in Sachen Brandschutz und davon profitieren Sie.

→ Weitere Informationen finden Sie ab Seite 20.

TITEL. Sicherheitstür KSI Thermo46, Verkehrsweiß RAL 9016 und Innentür ZK, Verkehrsweiß RAL 9016, mit optionaler Verglasung Bild 7
SEITE 2 / 3. Feuerschutztür H8-5, Lichtgrau RAL 7035 und Sicherheitstür KSI Thermo46, Anthrazitgrau RAL 7016

Sicherheitstür KSI Thermo46

AUSSENTÜR FÜR KELLER, BEHEIZTE NEBENGEBÄUDE UND GARAGEN MIT ZUGANG INS HAUS. Dank thermisch getrenntem Türblatt bietet die Sicherheitstür KSI Thermo46 beste Wärmedämmung und verringert in beheizten Räumen das Risiko der Schwitzwasserbildung. Und durch die einbruchhemmende RC2-Sicherheitsausstattung können Sie sich in Ihrem Zuhause sicher fühlen.

→ Weitere Informationen finden Sie ab Seite 22.





Feuerschutztür FS Thermo65

**AUSSENTÜR FÜR ANFORDERUNGEN AN DEN BRANDSCHUTZ,
Z. B. FÜR DEN ÜBERGANG VON DER GARAGE INS HAUS.**

Die FS Thermo65 hält nicht nur einem Brand mindestens 30 Minuten stand, sondern bietet dank thermischer Trennung eine bis zu 49 % bessere Wärmedämmung und verringert in beheizten Räumen das Risiko der Schwitzwasserbildung auf dem Türblatt.

→ Weitere Informationen finden Sie ab Seite 24.

Mehrzwecktüren MZ Thermo 65 / MZ Thermo 46

AUSSENTÜREN FÜR KELLER, BEHEIZTE NEBENGEBÄUDE, GARAGEN MIT ZUGANG INS HAUS SOWIE WERK- UND HOBBYRÄUME. Die MZ Thermo 65 / MZ Thermo 46 überzeugen nicht nur mit ihrer äußerst robusten Qualität. Dank thermischer Trennung bieten sie eine bis zu 49 % bessere Wärmedämmung und verringern in beheizten Räumen das Risiko der Schwitzwasserbildung. Sie erhalten sie wahlweise mit oder ohne Verglasung und in einer Vielzahl von Farben sowie mit Decograin Oberfläche.

→ Weitere Informationen finden Sie ab Seite 26.





Schallschutztür Thermo65

AUSSENTÜR FÜR MEHRFAMILIENHÄUSER. Gerade bei Türen für sogenannte Laubengänge kommt es auf einen ausreichenden Schallschutz und eine gute Wärmedämmung an, da sie einen außenliegenden Zugang beispielsweise zu einzelnen Wohnungen in einem Wohngebäude ermöglichen. Die Thermo65 mit Schallschutzklasse 3 und thermisch getrenntem Türblatt und Zarge ist ideal für diesen Einsatzzweck geeignet.

→ Weitere Informationen finden Sie ab Seite 26.



Sicherheitstür KSI 40-1

AUSSENTÜR FÜR KELLER, UNBEHEIZTE NEBENGEBÄUDE UND FREISTEHENDE GARAGEN. Diese Bereiche des Hauses sind häufig noch mit alten Türen ausgestattet, die in Sekundenschnelle zu knacken sind. Denken Sie daran: Wenn die Kellertür erst offen steht, ist auch das ganze Haus zugänglich. Deshalb empfehlen wir Ihnen die Sicherheitstür KSI 40-1 mit serienmäßiger Sicherheitsausstattung.

→ Weitere Informationen finden Sie ab Seite 28.

Funktionstür H3 OD

INNENTÜR / AUSSENTÜR FÜR ANFORDERUNGEN AN DEN BRANDSCHUTZ, Z. B. FÜR DEN ÜBERGANG VON DER GARAGE INS HAUS.

Der Gesetzgeber schreibt wegen der Brandgefahr in der Garage für den Übergang ins Haus eine Feuerschutztür vor. Die Stahl-Objekttür H3 OD ist für diesen sensiblen Bereich die beste Wahl. Auf Wunsch dichtet sie zusätzlich gegen mögliche Rauchgase ab, wirkt schalldämmend gegen Startgeräusche und schützt mit der Sicherheitsausstattung zusätzlich Ihre Familie vor ungebetenen Gästen.

→ Weitere Informationen finden Sie ab Seite 30.





Feuerschutztür H8-5

INNENTÜR FÜR ANFORDERUNGEN AN DEN BRANDSCHUTZ.

Die Feuerschutztür H8-5 ist Europas meistverkaufte Heizungskellertür und bietet seit Jahrzehnten ein Höchstmaß an Sicherheit für Heizungskeller und Öltankräume.

→ Weitere Informationen finden Sie ab Seite 32.

Mehrzwecktür MZ

INNEN- UND AUSSENTÜR FÜR UNBEHEIZTE NEBENGEBÄUDE, GERÄTESCHUPPEN UND LAGERRÄUME. Die seit über vier Jahrzehnten bewährte Mehrzwecktür MZ ist stabil, strapazierfähig sowie witterungsbeständig und eignet sich damit bestens für den Innen- und Außenbereich. Sie erhalten die MZ ein- oder zweiflügelig und auf Wunsch auch mit Verglasung.

→ Weitere Informationen finden Sie ab Seite 32.





Innentür ZK

INNENTÜR FÜR KELLERRÄUME, KINDERZIMMER UND AUFGANG ZUM NICHT AUSGEBAUTEN DACHGESCHOSS. Die ZK-Türen bewähren sich seit vielen Jahren als robuste Türen für Keller- und Abstellräume in Ein- und Mehrfamilienhäusern sowie für den Aufgang zum nicht ausgebauten Dachgeschoss. Die ZK-Tür verzieht sich nicht und ist mit ihrer hochwertigen Oberfläche strapazierfähig, fleckenunempfindlich und damit leicht zu reinigen. Das ist sichere Qualität – zum kleinen Preis.

→ Weitere Informationen finden Sie ab Seite 34.

Innentür OIT

INNENTÜR FÜR BÜRORÄUME, SCHULRÄUME UND WERKSRÄUME.

Die hochwertigen Innentüren OIT 40 sind besonders robust, formstabil und strapazierfähig. Sie empfehlen sich für den harten Alltagsbetrieb in Industrie, Handel und Handwerk, Behörden, Schulen und Kasernen. Durch unterschiedliche Füllungsvarianten erfüllen sie auch spezielle Anforderungen an Schallschutz und Wärmedämmung.

→ Weitere Informationen finden Sie ab Seite 34.





22



36



43












Ausführungen. Ausstattungen. Technik.

- 20 Türenübersicht
- 22 Thermisch getrennte Außentüren
- 28 Außentüren
- 30 Innentüren, Außentüren
- 30 Innentüren
- 36 Optionale Ausstattungen
- 38 Vorzugsfarben / Matt Deluxe
- 43 Decograin Oberfläche
- 44 Größenübersicht
- 45 Maßbezüge und Montagevarianten

Türenübersicht

Funktionen, Leistungseigenschaften, Größenbereiche

Türtyp	KSI Thermo46	FS Thermo65 .NEU	MZ Thermo65	MZ Thermo46
Innentür				
 Außentür für unbeheizte Gebäude				
 Außentür für beheizte Gebäude	■	■	■	■
Ausführung	1-flügelig	1-flügelig	1-flügelig	1-flügelig
 T30 Feuerhemmend				
 EI₂₃₀ Feuerhemmend		★★★		
 S₂₀₀ Rauchdicht		★★★		
 Wärmedämmend	★★	★★★★	★★★★	★★
 Schalldämmend	★	★★		★★
 S_a Dichtschließend		★★★		
 Einbruchhemmend	★★		★	★
Türelement				
Türblattdicke	46 mm	65 mm	65 mm	65 mm
Blechdicke	0,6 – 0,8 mm	0,6 – 0,8 mm	0,6 – 0,8 mm	0,6 – 0,8 mm
Falzausbildung	Dickfalz	Dickfalz	Dickfalz	Dickfalz
Thermisch getrenntes Türblatt und Zarge	●	●	●	●
Leistungseigenschaften				
Widerstandsklasse	RC2			
Wärmedämmung	1,1 W/(m ² ·K)	0,85 W/(m ² ·K)	0,87 – 1,0 W/(m ² ·K)	1,1 – 1,6 W/(m ² ·K)
Schallschutz	bis 29 dB	bis 32 dB		bis 32 dB
Selbstschließung		C5		
Schlagregendichtheit – innen öffnend		3A		
Widerstand gegen Windlast		C3 / B3		
Luftdurchlässigkeit		Klasse 2		
Differenzklimaverhalten		3 (c), 2 (d), 2 (e)		
Klimaklasse				
Beanspruchungsgruppe				
Einbau in				
Mauerwerk	≥ 115 mm	≥ 175 mm	●	●
Beton	≥ 100 mm	≥ 175 mm	●	●
Porenbeton			●	●
Größenbereich				
Baurichtmaßbreite	832 – 1250 mm	850 – 1250 mm	700 – 1250 mm	700 – 1250 mm
Baurichtmaßhöhe	1875 – 2250 mm	1750 – 2250 mm	1750 – 2250 mm	1750 – 2250 mm

Hauptfunktionen (serienmäßig): ★★★ Bester Wert ★★ Sehr guter Wert ★ Guter Wert

Nebenfunktion (bei entsprechender Ausstattung): ★★★ Bester Wert ★★ Sehr guter Wert ★ Guter Wert

**Thermo65
Schallschutz
.NEU**

KSI 40-1

H3 OD

H8-5

MZ-1

ZK

OIT

■	■	■	■	■	■	■
1-flügelig	1-flügelig	1-flügelig	1-flügelig / Klappe	1- / 2-flügelig	1- / 2-flügelig	1- / 2-flügelig
		★★★	★★★			
		☆☆☆	☆☆☆			
★★★★	★	★	★	★		★
☆☆☆☆		☆☆☆☆	★★	★★		☆☆
☆☆	★★	☆☆☆☆	★	★		☆☆
65 mm	40 mm	65 mm	45 mm	45 mm	40 mm	40 mm
0,6 – 0,8 mm	0,8 mm	1,0 / 1,5 mm	0,9 mm	0,9 mm	0,6 mm	0,8 mm
Dickfalz	Dickfalz	Dünnfalz / Dickfalz	Dünnfalz	Dünnfalz	Dickfalz	Dickfalz
●						
RC2 (optional)	RC2	RC4 (optional)				RC2 (optional)
0,87 W/(m ² ·K)	1,7 W/(m ² ·K)	1,5 – 1,7 W/(m ² ·K)	1,7 W/(m ² ·K)	1,7 W/(m ² ·K)	2,1 W/(m ² ·K)	1,7 W/(m ² ·K)
bis 42 dB		32 – 43 dB	bis 39 dB	bis 39 dB		bis 38 dB
3A						
Klasse 4						
2 (d), 2 (e)						
	III				III	III
	S				S	S
●	≥ 115 mm	≥ 115 mm	≥ 115 mm	●	●	●
●	≥ 100 mm	≥ 100 mm	≥ 100 mm	●	●	●
●		≥ 150 mm		●	●	●
700 – 1250 mm	625 – 1250 mm	500 – 1500 mm	625 – 1000 mm	625 – 1250 mm	625 – 1250 mm	625 – 1250 mm
1750 – 2250 mm	1700 – 2250 mm	500 – 2500 mm	800 – 2125 mm	1570 – 2134 mm	2000 – 2125 mm	2000 – 2125 mm

Thermisch getrennte Außentüren

Sicherheitstür KSI Thermo46

	KSI Thermo46
Feuerhemmung	_____
Rauchdichtigkeit	_____
Wärmedämmung	★★
Schalldämmung	★
Einbruchhemmung	★★



30 % bessere Wärmedämmung
im Vergleich zu einer herkömmlichen Sicherheitstür



Außentür für beheizte Räume

Die Klassifizierung der einzelnen Türen zeigt Ihnen auf einen Blick, welche Funktionen die jeweilige Tür in welcher Ausprägung erfüllt.

Hauptfunktionen (serienmäßig):

★★★ Bester Wert ★★ Sehr guter Wert
★ Guter Wert

Nebenfunktion (bei entsprechender Ausstattung):

★★★ Bester Wert
★★ Sehr guter Wert ★ Guter Wert





Wärmedämmung wie bei einer Haustür

Energieeinsparung ist heute für alle Bereiche des Hauses ein wichtiges Thema. Das Türblatt, die Zarge und die Bodenschwelle sind thermisch getrennt und verhindern in beheizten Räumen das Risiko der Schwitzwasserbildung. Dank des 46 mm dicken Türblatts **1** mit PU-Hartschaumfüllung und den doppelten Dichtungen an allen vier Seiten besitzt die KSI Thermo46 einen Wärmedämmwert, den sonst nur Haustüren aufweisen.

Mit Sicherheit gut ausgestattet

Keller- und Nebentüren sind oft Schwachstellen in puncto Sicherheit. Die KSI Thermo46 bietet Ihnen auch in dieser Hinsicht beste Ausstattung: 1 Schlossriegel **2** und 2 konische Schwenkriegel rasten mit 2 zusätzlichen Sicherungsbolzen **3** in die Schließbleche der Zarge ein und ziehen die Tür fest an. Auf der Bandseite machen 3 weitere Sicherungsbolzen **4** und die 3 Rollentürbänder **5** ein Aushebeln der Tür praktisch unmöglich.



Weitere Informationen finden Sie unter www.k-einbruch.de/sicherheitstipps/k-einbruch-level



RC2-Sicherheit
geprüft und zertifiziert

Ein Gelegenheitstäter versucht mit einfachen Werkzeugen die verriegelte Tür innerhalb von 3 Minuten aufzubrechen.



Thermisch getrennte Außentüren

Feuerschutztür FS Thermo65

	FS Thermo65
Feuerhemmung	★★★
Rauchdichtigkeit	★★★
Wärmedämmung	★★★
Schalldämmung	★★
Einbruchhemmung	



**49 % bessere
Wärmedämmung**
im Vergleich zu einer herkömmlichen
Feuerschutztür



**Außentür für beheizte
Räume**

Die Klassifizierung der einzelnen Türen zeigt Ihnen auf einen Blick, welche Funktionen die jeweilige Tür in welcher Ausprägung erfüllt.

Hauptfunktionen (serienmäßig):

★★★ Bester Wert ★★ Sehr guter Wert
★ Guter Wert

Nebenfunktion (bei entsprechender

Ausstattung): ★★★ Bester Wert
★★ Sehr guter Wert ★ Guter Wert



Feuerschutztür FS Thermo65 .NEU

Das 65 mm dicke Türblatt **1** ohne Verglasung bietet einen besonders hohen U_D -Wert von bis zu $0,85 \text{ W}/(\text{m}^2\cdot\text{K})$ und eine erstklassige Wärmedämmung. Die Feuerschutztür hält einem Brand mindestens 30 Minuten stand. Damit ist sie die richtige Lösung für den Übergang von der Garage in Ihren Wohnbereich (z. B. Eingangsflur).

Wärmedämmung auf hohem Niveau

Das Türblatt der Feuerschutztür FS Thermo65 ist mit Mineralwolle gefüllt, die Zarge und die Bodenschwelle sind thermisch getrennt. Zusammen mit den doppelt umlaufenden Dichtungen an allen vier Seiten ist die Tür damit bestens abgedichtet und bietet Ihnen eine hohe Wärmedämmung.

Hochwertige Ausstattung

Für die Selbstschließfunktion ist die Feuerschutztür FS Thermo65 serienmäßig mit dem Hörmann Gleitschienschießer HDC 35 **2** ausgestattet. Mit den dreidimensional verstellbaren Rollentürbändern **3** können die Türen optimal eingestellt werden.

Die Feuerschutztüren FS Thermo65 sind in jeweils 3 Motiven mit 1-Punkt-Schloss oder Mehrfachverriegelung erhältlich.

Motive mit schwarzer Drückergarnitur und 1-Punkt-Schloss

- 4** FSTHP 011
- 6** FSTHP 016
- 8** FSTHP 516

Motive mit Edelstahlgriff HB 14-2 bzw. HB 38-2 (optional) oder Drückergarnitur und Mehrfachverriegelung

- 5** FSTHP 010 (Abbildung mit Edelstahlgriff HB 14-2)
- 7** FSTHP 015 (Abbildung mit Edelstahlgriff HB 14-2)
- 9** FSTHP 515 (Abbildung mit Edelstahlgriff HB 14-2)



Thermisch getrennte Außentüren

Mehrzwecktüren MZ Thermo65 / MZ Thermo46, Schallschutztür Thermo65

	MZ Thermo65	MZ Thermo46	Thermo65 Schallschutz
Feuerhemmung			
Rauchdichtigkeit			
Wärmedämmung	★★★	★★	★★★
Schalldämmung		★★	☆☆☆
Einbruchhemmung	★	★	☆☆



49 % bessere Wärmedämmung

MZ Thermo65 im Vergleich zu einer herkömmlichen Mehrzwecktür



Außentür für beheizte Räume

Die Klassifizierung der einzelnen Türen zeigt Ihnen auf einen Blick, welche Funktionen die jeweilige Tür in welcher Ausprägung erfüllt.

Hauptfunktionen (serienmäßig):

★★★ Bester Wert ★★ Sehr guter Wert ★ Guter Wert

Nebenfunktion (bei entsprechender Ausstattung):

☆☆☆ Bester Wert ☆☆ Sehr guter Wert ☆ Guter Wert



Wärmedämmung auf hohem Niveau

So verringern Sie nachhaltig Ihre Wärmeverluste. Das Türblatt, die Zarge und die Bodenschwelle sind thermisch getrennt und verhindern in beheizten Räumen das Risiko der Schwitzwasserbildung. Zusammen mit den doppelt umlaufenden Dichtungen an allen vier Seiten sind die Türen bestens abgedichtet und bieten Ihnen eine hohe Wärmedämmung.

Stabilität und Funktionalität

Mit dem vollständig ausgefüllten Türblatt sind die Türen äußerst stabil und robust. Dank den dreidimensional verstellbaren Rollentürbändern **3** können die Türen optimal eingestellt werden.

Mehrzwecktüren MZ Thermo65 / MZ Thermo46

Das 65 mm dicke Türblatt **1** der MZ Thermo65 überzeugt mit einem besonders hohen U_D -Wert von bis zu $0,87 \text{ W}/(\text{m}^2 \cdot \text{K})$ und bietet Ihnen eine bis zu 49 % bessere Wärmedämmung als eine herkömmliche Mehrzwecktür. Die MZ Thermo46 bietet mit dem 46 mm dicken Türblatt **2** einem Wärmedämmwert von bis zu $1,1 \text{ W}/(\text{m}^2 \cdot \text{K})$.

Damit Sie das Tageslicht, z. B. in Ihrem Werk- oder Hobbyraum nutzen können, erhalten Sie die MZ Thermo65 / MZ Thermo46 neben dem vollflächigen Motiv THP 011 / TPS 011 (Abbildung links) auch in den verglasten Motiven TPS 021S / THP 021S **4** mit Roundstyle Rahmen **5** und Satinato Verglasung, THP 051S / TPS 051S **6** mit Profilstyle Rahmen **7** und Satinato Verglasung bzw. TPS 051F / THP 051F **6** mit Klarglas.

Schallschutztür Thermo65 .NEU

Die Schallschutztür Thermo65 **8** mit 65 mm dickem Türblatt und Edelstahlgriff HB 14-2 überzeugt mit einem besonders guten U_D -Wert von bis zu $0,95 \text{ W}/(\text{m}^2 \cdot \text{K})$ und einer erstklassigen Schalldämmung. Mit der serienmäßigen Bodenschwelle erreichen die Türen die Schallschutzklasse 3 (42 dB) und mit der optionalen absenkbaren Bodendichtung die Schallschutzklasse 2 (37 dB). Damit bieten sie Schutz vor Straßenlärm sowie Wind und Wetter: die ideale Tür nicht nur für Eingangstüren in Mehrfamilienhäusern mit Laubengängen.



Außentüren

Sicherheitstür KSI 40

KSI 40

Feuerhemmung	
Rauchdichtigkeit	
Wärmedämmung	★
Schalldämmung	
Einbruchhemmung	★★



Außentür für unbeheizte Räume

Die Klassifizierung der einzelnen Türen zeigt Ihnen auf einen Blick, welche Funktionen die jeweilige Tür in welcher Ausprägung erfüllt.

Hauptfunktionen (serienmäßig):

★★★ Bester Wert ★★ Sehr guter Wert
★ Guter Wert

Nebenfunktion (bei entsprechender

Ausstattung): ★★★ Bester Wert
★★ Sehr guter Wert ★ Guter Wert





Stabiles Türblatt

Die KSI 40-1 überzeugt mit einem doppelwandigen, 40 mm dicken Türblatt mit 3-seitigem Dickfalz und beidseitigem Stahlblech (0,8 mm). Die Stabilität des Türblatts wird durch den umlaufenden Verstärkungsrahmen und die vollflächig verklebte Mineralwolleinlage gewährleistet. Die 3-seitige EPDM-Dichtung **1** und die doppelte Lippendichtung (inkl. Alu-Halbrundschwelle als unterer Abschluss) dichten zudem zuverlässig ab. Damit können Sie sich auf die Funktionalität und Dichtheit der Tür stets verlassen. Hörmann bietet Ihnen diese Tür als Komplettelement mit Zarge.

Hohe Sicherheit

Die serienmäßige Sicherheit der KSI 40-1 lässt Sie und Ihre Familie ruhiger schlafen: Die Tür verfügt über einen zieh- und aufbohrgeschützten Sicherheitswechselbeschlag **2** und Schlossriegel **3**. Durch die massiven Stahlbolzen **4** an der Bandseite ist ein Aushebeln kaum möglich. Serienmäßig ist die Tür mit einem 3-teiligen Band **5** ausgestattet. Optional ist ein dreidimensional verstellbares VX-Band **6** lieferbar. Die KSI 40-1 ist nach Europa-Norm DIN EN 1627 auf Öffnungs- und Schließseite geprüft und hat die Widerstandsklasse 2.

EINBRUCHSCHUTZ

B



Weitere Informationen finden Sie unter www.k-einbruch.de/sicherheitstipps/k-einbruch-level



RC2-Sicherheit
geprüft und zertifiziert

Ein Gelegenheitstäter versucht mit einfachen Werkzeugen die verriegelte Tür innerhalb von 3 Minuten aufzubrechen.



Innentüren, Außentüren

Funktionstür H3 OD

	Multi- funktion H3 OD
Feuerhemmung	★★★
Rauchdichtigkeit	☆☆☆
Wärmedämmung	★
Schalldämmung	☆☆☆
Einbruchhemmung	☆☆☆



Außentür für unbeheizte Räume

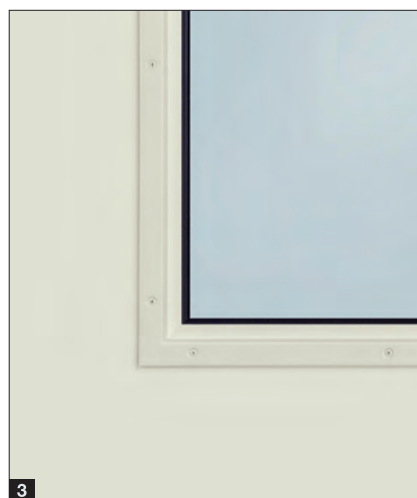
Die Wahl einer Innen- bzw. Außentür ist abhängig von der Einbausituation (geschützt / ungeschützt) und von den Anforderungen an die Leistungseigenschaften.

Die Klassifizierung der einzelnen Türen zeigt Ihnen auf einen Blick, welche Funktionen die jeweilige Tür in welcher Ausprägung erfüllt.

Hauptfunktionen (serienmäßig):

★★★ Bester Wert ★★ Sehr guter Wert
★ Guter Wert

Nebenfunktion (bei entsprechender Ausstattung):
☆☆☆ Bester Wert
☆☆ Sehr guter Wert ★ Guter Wert



Vollflächig verklebtes Türblatt

Die vollflächig verklebte Verbundkonstruktion des Türblatts sorgt für eine besonders hohe Stabilität. Damit schließt die Tür immer sicher und passgenau mit einem satten Klang. Durch die dauerhaft planebene Oberfläche sind ein Verziehen oder Unebenheiten im Türblatt nahezu ausgeschlossen.

Falz und Türblatt nach Wunsch

Serienmäßig liefern wir die Feuerschutztür H3 OD in der Dünnfalzausführung **1**. Auf Wunsch erhalten Sie die Tür in Dickfalzausführung **2** für eine identische Ansicht mit Ihren Innentüren.

Optional mit Verglasung

Für mehr Licht erhalten Sie die H3 OD auf Wunsch mit Brandschutzklarglas **3**. Diese Türen sind zusätzlich mit einem Obentürschließer ausgestattet.

Serienmäßige

Selbstschließfunktion

Die Selbstschließfunktion erfolgt durch ein stabiles und robustes Federband **4** oder den Hörmann Gleitschienentürschließer HDC 35 **5** (ausstattungs- und größenabhängig). Das gibt Ihnen ein gutes Gefühl beim Kauf einer Feuer- oder Rauchschutztür.

Eine Zarge für alle Wandarten

Mit der serienmäßigen Universal-Eckzarge A Typ 2 **6** wird die Stahl-Objekttür H3 OD schnell, einfach und flexibel montiert. Dank der Diagonal- oder Ankerbefestigung kann die Zarge in nahezu allen Einbausituationen und Wandarten montiert werden. Mit der Ergänzungszarge Vario B53 C Typ 1 **7** lässt sich die Universal-Eckzarge leicht zur Umfassungszarge erweitern.



Innentüren, Außentüren

Feuerschutztür H8-5, Mehrzwecktür MZ

	Feuer- schutz H8-5*	Mehr- zweck MZ
Feuerhemmung	★★★	—
Rauchdichtigkeit	☆☆☆	—
Wärmedämmung	★	★
Schalldämmung	★★	★★
Einbruchhemmung	★	★



Außentür für unbeheizte Räume
Mehrzwecktür MZ

* Die Feuerschutzeigenschaften gelten nur für Innenwände.

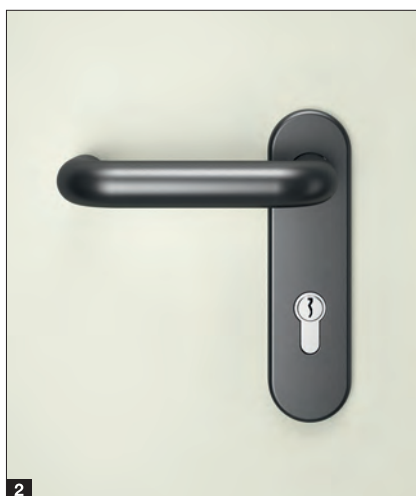
Die Klassifizierung der einzelnen Türen zeigt Ihnen auf einen Blick, welche Funktionen die jeweilige Tür in welcher Ausprägung erfüllt.

Hauptfunktionen (serienmäßig):

★★★ Bester Wert ★★ Sehr guter Wert
★ Guter Wert

Nebenfunktion (bei entsprechender

Ausstattung): ☆☆☆ Bester Wert
☆☆ Sehr guter Wert ☆ Guter Wert



Links / Rechts verwendbar

Die Mehrzwecktür MZ und die Feuerschutztür H8-5 sind durch einfaches Drehen des Türelements für die Türöffnung „DIN links“ (Bänder auf der linken Seite der Tür) und „DIN rechts“ (Bänder auf der rechten Seite der Tür) verwendbar. Bei durchgehendem Boden lässt sich zudem die untere Anschlagsschiene leicht entfernen.

Stabiles Türelement mit Zarge

Das einbaufertige Komplettlement mit doppelwandigem, 45 mm dicken Türblatt, 2-seitigem Dünnfalz, Mineralwolleinlage und Stahlverstärkung ist äußerst robust. Die 2 mm dicke Eckzarge mit umlaufender Dichtung **1** dichtet die Türen sicher ab. Damit können Sie sich auf die Funktionalität und Dichtheit der Tür stets verlassen. Das Schloss und die schwarze Drückergarnitur **2** sind für Profilzylinder und Buntbartschlüssel (BB) verwendbar, ein BB-Schlüssel wird Ihnen mitgeliefert.

Feuerschutztür H8-5

Bei der Tür (Abbildung links) und der Klappe **3** mit 45 mm dickem Türblatt und 2-seitigem Dünnfalz ist das Brandschutzmaterial nicht offen, sondern stirnseitig auf voller Breite verdeckt und flächenbündig eingelassen. Zusätzlich ist die Tür mit 2 Stahl-Sicherungsbolzen ausgestattet.

Mehrzwecktür MZ

Die Tür bietet durch 2 massive Stahl-Sicherungsbolzen eine hohe Sicherheit. Die Mehrzwecktür MZ ist auch mit Verglasung erhältlich, die aus Sicherheitsgründen sehr schmal bzw. sehr klein gehalten ist. Damit nutzen Sie das Tageslicht für Ihren Innenraum. Sie erhalten die Rundverglasung **4**, die Verglasung Bild 5 **5** oder die Verglasung Bild 9 **6** serienmäßig mit 7-mm-Drahtglas oder auf Wunsch mit 20-mm-Iso-Drahtglas. Serienmäßig ist der Verglasungsrahmen aus Aluminium-Naturton mit Glashalteleisten auf der Schließseite montiert. Optional, z. B. bei nach innen öffnenden Türen, ist der Verglasungsrahmen auch mit Glashalteleisten auf der Öffnungsseite erhältlich.



Innentüren

ZK und OIT

	ZK	OIT
Feuerhemmung	_____	_____
Rauchdichtigkeit	_____	_____
Wärmedämmung	_____	★
Schalldämmung	_____	☆☆
Einbruchhemmung	_____	☆☆

Die Klassifizierung der einzelnen Türen zeigt Ihnen auf einen Blick, welche Funktionen die jeweilige Tür in welcher Ausprägung erfüllt.

Hauptfunktionen (serienmäßig):

★★★ Bester Wert ★★ Sehr guter Wert
★ Guter Wert

Nebenfunktion (bei entsprechender

Ausstattung): ☆☆☆ Bester Wert
☆☆ Sehr guter Wert ☆ Guter Wert



Als Türblatt oder Türelement

Das doppelwandige, 40 mm dicke Türblatt mit 3-seitigem Dickfalz und vollflächig verklebter Türeinlage ist sehr formstabil und robust. Sie erhalten das Türblatt einfach zum Einhängen oder als komplett einbaufertiges Türelement, inklusive Drückergarnitur **1** und einer serienmäßigen Eckzarge in Verkehrsweiß (ähnlich RAL 9016).

Zargenausstattung

Die Zarge ist mit 3-seitiger Dichtung, angeschweißten Bandunterteilen und Mauerankern ausgestattet. Sie erhalten die Tür mit Eck- bzw. Blockzarge oder können sie auch in vorhandene Normzargen bzw. in jede Hörmann Stahlzarge einsetzen.

Leicht und leise schließend

Die Tür verfügt über ein Einsteckschloss mit Wechsel **1** nach DIN 18251 Klasse 3, profilzylindergelocht (Dornmaß 55 mm). Serienmäßig ausgestattet mit Kunststoff-Falle und Stahlriegel, Buntbarschlosseinsatz und Schlüssel, auf Wunsch auch mit Profilzylinder, schließen die Türen angenehm leicht und leise.

Innentür ZK

Durch die Wabeneinlage **4** ist die Tür sehr formstabil. Sie erhalten die Innentür ZK serienmäßig mit eingebautem Schloss und glanzverzinkten Bandoberteilen V 0020 **2**, fest verschraubt in den Verstärkungseinlagen, jedoch ohne Drückergarnitur. Durch den Höhenausgleich und die individuell gestaltbare Oberfläche eignen sich die Innentüren ZK auch bestens für die Modernisierung, in allen Räumen vom Keller bis unter das Dach. Sie lassen sich flexibel in vorhandene Normzargen und alle Hörmann Stahlzargen (vorgerichtet für Bänder der Serie V 8000) einsetzen.

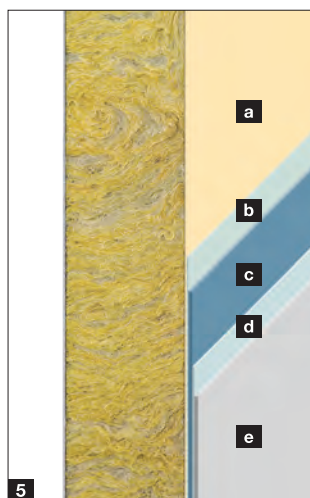
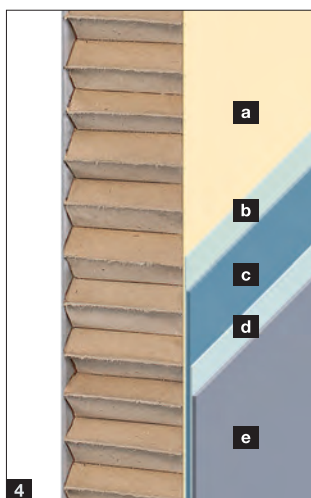
Innentür OIT

Je nach Anforderung erhalten Sie die besonders robuste Tür in zwei unterschiedlichen Türeinlagen:

5 Mineralwolleinlage Standard mit einem U-Wert von 1,7 W/(m²·K)

6 Vollspaneinlage (Optional) für verbesserten Schallschutz mit einem Schalldämmwert von Rw ca. 38 dB

Die Innentür OIT wird mit eingebautem Schloss und glanzverzinkten Bandoberteilen V 0026 WF **3**, fest verschraubt in den Verstärkungseinlagen, geliefert. Durch die serienmäßigen, wartungsfreien 3-teiligen Bänder lässt sich die Tür optimal einstellen. Optional erhalten Sie auch dreidimensional verstellbare VX-Bänder.



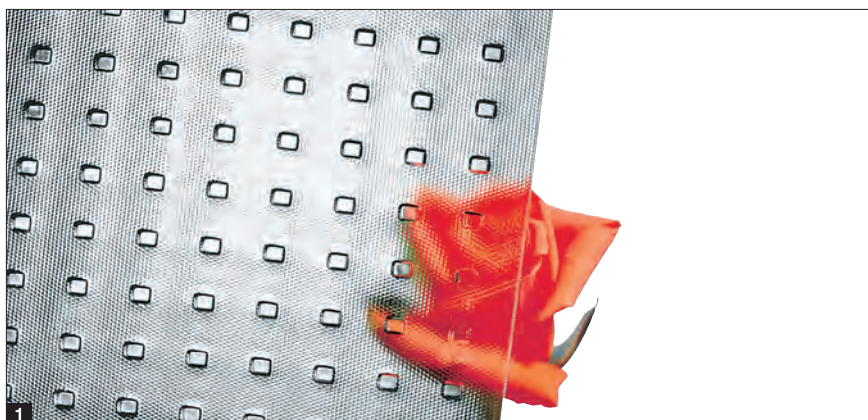
- a** Türeinlage
- b** Klebstoff
- c** Zinkschicht
- d** Stahl-Türblatt
- e** Pulverbeschichtung / Folienbeschichtung

Optionale Ausstattungen

für ZK, OIT

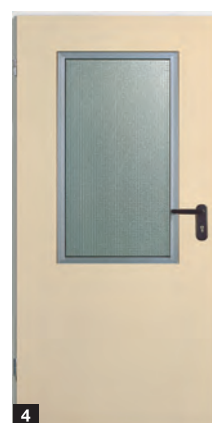
Verglasungsarten

Alle Innentüren ZK und OIT 40 erhalten Sie auf Wunsch mit der Verglasung Master-Carré **1** als Drahtornamentglas hell 7 mm, Einscheiben- oder Verbundsicherheitsglas 6 mm. Bei einer bauseitigen Verglasung beachten Sie bitte die Scheibendicke von 4 – 6 mm. Die Rundverglasung gibt es nur werkseitig verglast.



Verglasungsformen

- 2** Rundverglasung Ø 300 oder 400 mm, Edelstahl gebürstet
- 3** Verglasung Bild 5, Alu eloxiert Naturton (E6 / EV1)
- 4** Verglasung Bild 6, Alu eloxiert Naturton (E6 / EV1)
- 5** Verglasung Bild 7, Alu eloxiert Naturton (E6 / EV1)
- 6** Verglasung Bild 8, Alu eloxiert Naturton (E6 / EV1)
- 7** Verglasung Bild 9, Alu eloxiert Naturton (E6 / EV1)



Zusatzausstattungen

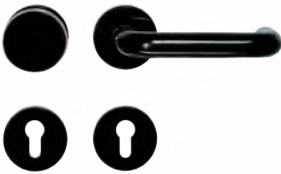


Kunststoff-Lüftungsgitter
(455 x 90 mm)



Türspion mit Weitwinkel

Drückergarnituren



Wechselgarnitur mit Rosette, Kunststoff
in Schwarz



Drückergarnitur mit Rosetten in Edelstahl



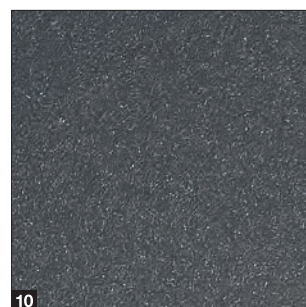
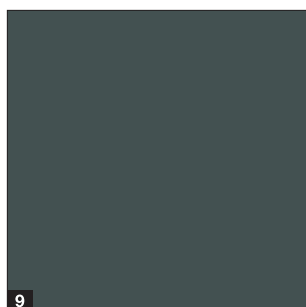
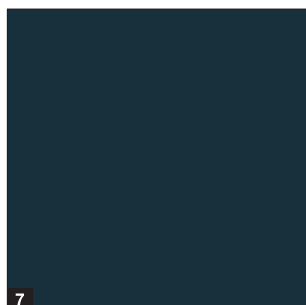
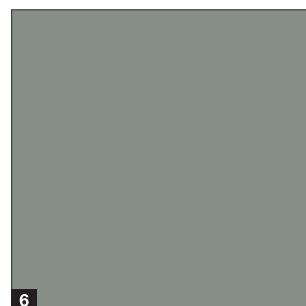
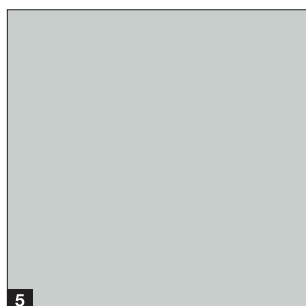
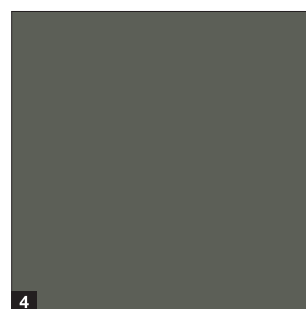
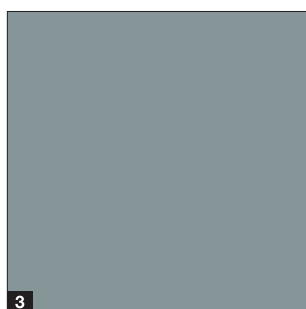
Wechselgarnitur mit Kurzschild in Aluminium-
Naturton eloxiert

Vorzugsfarben

für KSI Thermo46, MZ Thermo46, MZ Thermo65, FS Thermo65, Thermo65



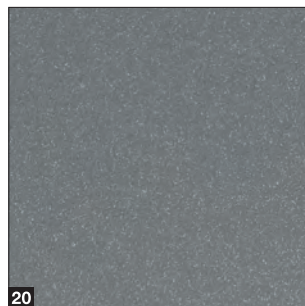
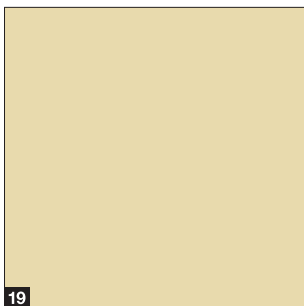
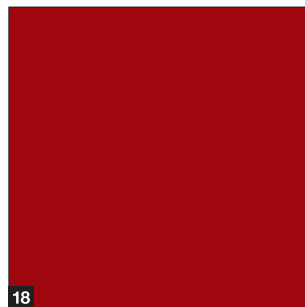
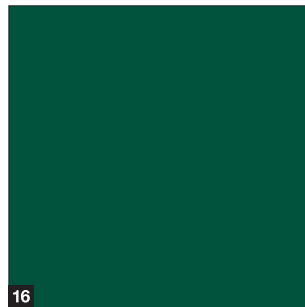
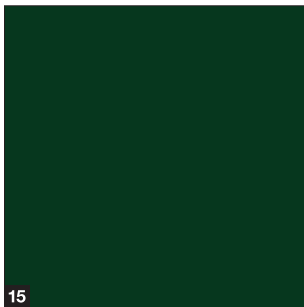
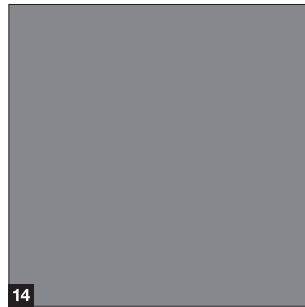
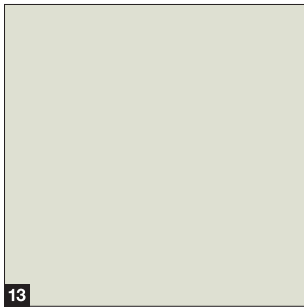
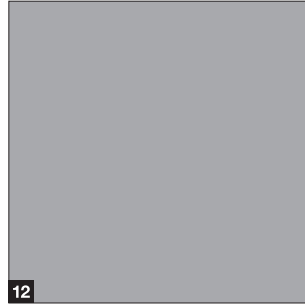
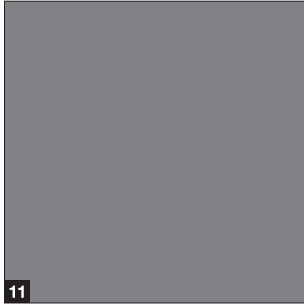
MatchColor .NEU



MatchColor

Gestalten Sie Ihr Zuhause in perfekter Farbharmonie – mit den MatchColor Vorzugsfarben für ansichtsgleiche Garagen-Sektionaltore, Haustüren, Nebeneingangstüren und Stahltüren. Freuen Sie sich dank abgestimmter Farben über die harmonische Gesamtansicht. Das ist Hörmann Markenqualität!

Color



MatchColor .NEU

- 1 RAL 9005 Tiefschwarz
- 2 RAL 8028 Terrabraun
- 3 RAL 7040 Fenstergrau
- 4 RAL 7039 Quarzgrau
- 5 RAL 7035 Lichtgrau
- 6 RAL 7030 Steingrau
- 7 RAL 7016 Anthrazitgrau
- 8 RAL 7015 Schiefergrau
- 9 RAL 7012 Basaltgrau
- 10 CH 703 Anthrazit Metallic

Color

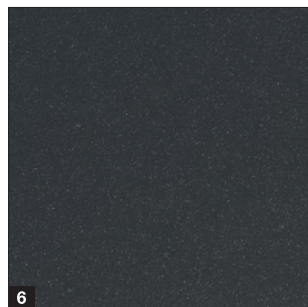
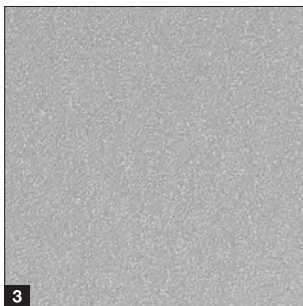
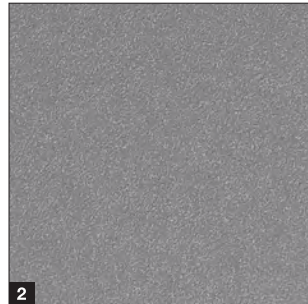
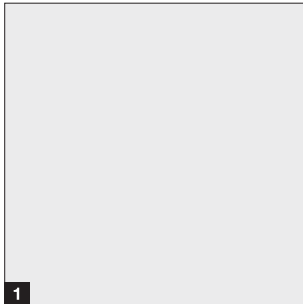
- 11 RAL 9007 Graualuminium
- 12 RAL 9006 Weißaluminium
- 13 RAL 9002 Grauweiß
- 14 RAL 7037 Staubgrau
- 15 RAL 6009 Tannengrün
- 16 RAL 6005 Moosgrün
- 17 RAL 5010 Enzianblau
- 18 RAL 3003 Rubinrot
- 19 RAL 1015 Hellelfenbein
- 20 CH 907 Graualuminium

Bitte beachten:

Die Abbildungen der Farben und Oberflächen sind aus drucktechnischen Gründen nicht farbverbindlich. **Lassen Sie sich von Ihrem Hörmann Partner beraten.**

Matt deluxe

für KSI Thermo46, MZ Thermo46, MZ Thermo65, FS Thermo65, Thermo65

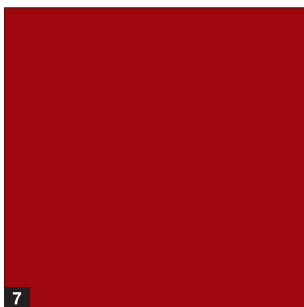
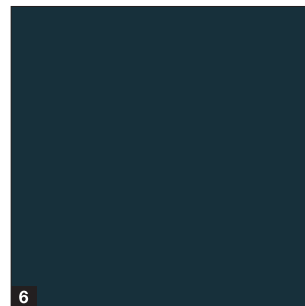
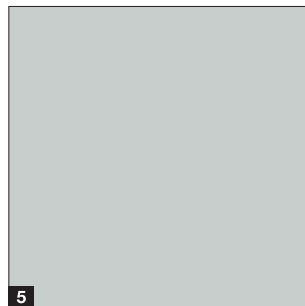
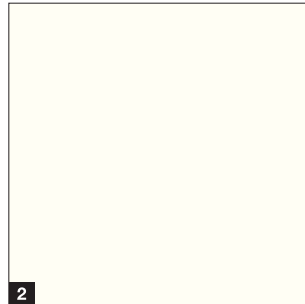
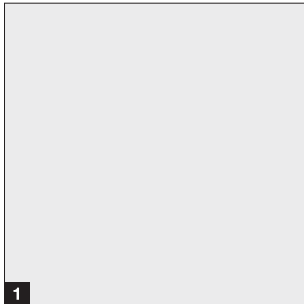


Matt deluxe

- 1 CH 9016 Matt deluxe Verkehrsweiß
- 2 CH 9007 Matt deluxe Graualuminium
- 3 CH 9006 Matt deluxe Weißaluminium
- 4 CH 8028 Matt deluxe Terrabraun
- 5 CH 7016 Matt deluxe Anthrazitgrau
- 6 CH 703 Matt deluxe Anthrazit Metallic

Bitte beachten:

Alle Farbangaben in Anlehnung an die jeweilige RAL-Farbe. Die Abbildungen der Farben und Oberflächen sind aus drucktechnischen Gründen nicht farbverbindlich. **Lassen Sie sich von Ihrem Hörmann Partner beraten.**



H3 OD

- 1 RAL 9016 Verkehrsweiß
- 2 RAL 9010 Reinweiß
- 3 RAL 9007 Graualuminium
- 4 RAL 9005 Tiefschwarz
- 5 RAL 7035 Lichtgrau
- 6 RAL 7016 Anthrazitgrau
- 7 RAL 3003 Rubinrot

RAL nach Wahl

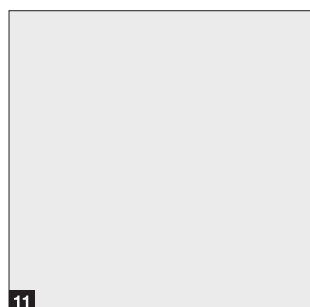
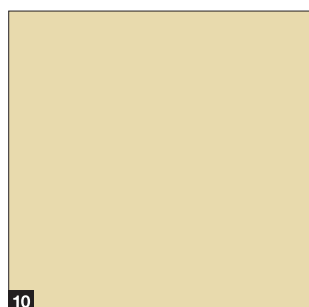
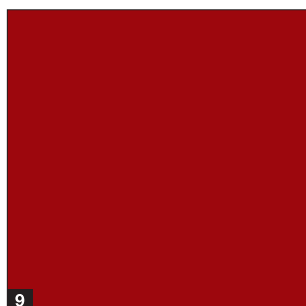
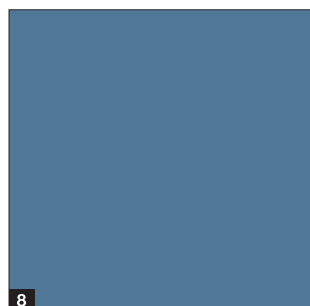
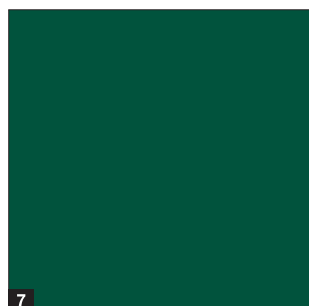
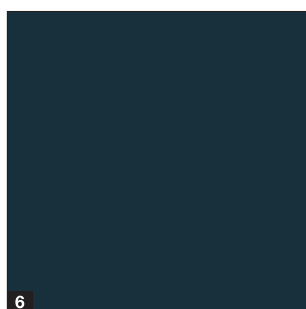
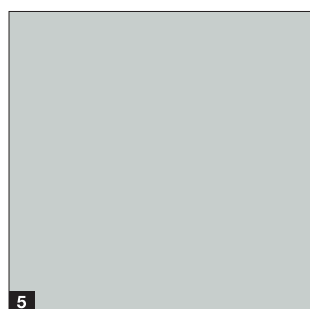
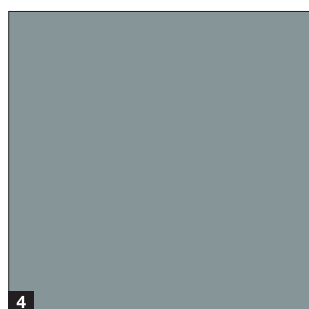
Optional liefern wir alle Türen auch in RAL nach Wahl und Metallicfarben.

Bitte beachten:

Alle Farbangaben in Anlehnung an die jeweilige RAL-Farbe. Die Abbildungen der Farben und Oberflächen sind aus drucktechnischen Gründen nicht farbverbindlich. **Lassen Sie sich von Ihrem Hörmann Partner beraten.**

Vorzugsfarben

für KSI 40, MZ, H8-5, ZK, OIT 40



KSI 40, ZK, OIT 40

- 1 RAL 9006 Weißaluminium
- 2 RAL 8028 Terrabraun
- 3 RAL 8003 Lehm Braun
- 4 RAL 7040 Fenstergrau
- 5 RAL 7035 Lichtgrau
- 6 RAL 7016 Anthrazitgrau
- 7 RAL 6005 Moosgrün
- 8 RAL 5014 Taubenblau
- 9 RAL 3003 Rubinrot
- 10 RAL 1015 Hellelfenbein

MZ, H8-5

- 11 RAL 9016 Verkehrsweiß
- 5 RAL 7035 Lichtgrau
- 6 RAL 7016 Anthrazitgrau

RAL nach Wahl

Optional liefern wir alle Türen auch in RAL nach Wahl und Metallicfarben.

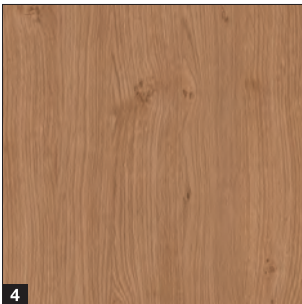
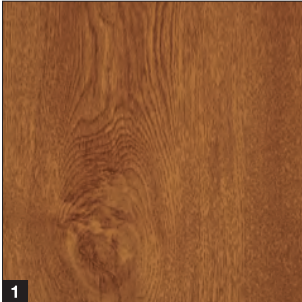
Bitte beachten:

Alle Farbangaben in Anlehnung an die jeweilige RAL-Farbe. Die Abbildungen der Farben und Oberflächen sind aus drucktechnischen Gründen nicht farbverbindlich. **Lassen Sie sich von Ihrem Hörmann Partner beraten.**

Decograin Oberfläche

für KSI Thermo46, MZ Thermo46, MZ Thermo65, FS Thermo65, Thermo65,
KSI 40, ZK, OIT 40

Dekore für den Außen- und Inneneinsatz



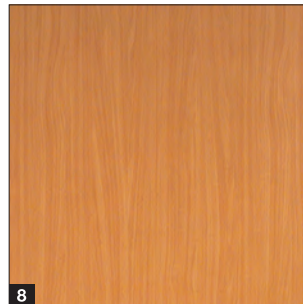
Dekore für KSI Thermo46, MZ Thermo65, MZ Thermo46, FS Thermo65, Thermo65

- 1 Golden Oak, mittelbraunes, goldgelbes Eichendekor
- 2 Dark Oak, nussbaumfarbenedes Eichendekor
- 3 Night Oak, dunkel-intensives Eichendekor
- 4 Winchester Oak, naturfarbenedes Asteichendekor
- 5 Titan Metallic CH 703, mit metallischem Effekt

Dekore für KSI 40, ZK, OIT 40

- 1 Golden Oak, mittelbraunes, goldgelbes Eichendekor
- 2 Dark Oak, nussbaumfarbenedes Eichendekor
- 3 Night Oak, dunkel-intensives Eichendekor
- 4 Winchester Oak, naturfarbenedes Asteichendekor
- 6 Esche Weiß
- 7 Eiche hell
- 8 Buche

Dekore nur für den Inneneinsatz



Bitte beachten:

Die Abbildungen der Farben und Oberflächen sind aus drucktechnischen Gründen nicht farbverbindlich. **Lassen Sie sich von Ihrem Hörmann Partner beraten.**

Größenübersicht

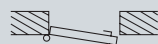
Normgrößen

Türtyp	KSI Thermo46	FS Thermo65	Thermo65	MZ Thermo46	MZ Thermo65	KSI 40-1	H3 OD	H8-5	MZ-1	ZK-1 / ZK-2	OIT 40-1 / OIT-2
Klappen											
750 × 875								●			
800 × 800								●			
875 × 875								●			
875 × 1000								●			
875 × 1250								●			
1-flügelige Türen											
625 × 2000										●	●
625 × 2125										●	●
750 × 1750								●	●		
750 × 1875						●		●	●	●	●
750 × 2000						●	●	●	●	●	●
750 × 2125						●	●			●	●
800 × 1800								●	●		
800 × 1875								●	●		
800 × 2000								●	●		
875 × 1750								●	●		
875 × 1800								●	●		
875 × 1875						●	●	●	●	●	●
875 × 2000	■	■		■	■	●	●	●	●	●	●
875 × 2125	■	■		■	■	●	●	●	●	●	●
1000 × 1875						●		●	●	●	●
1000 × 2000	■	■		■	■	●	●	●	●	●	●
1000 × 2100	■	■	■	■	■						
1000 × 2125	■	■		■	■	●	●	●	●	●	●
1150 × 2200	■	■	■	■	■						
1100 × 2100	■	■	■	■	■						
1125 × 2000							●			●	
1125 × 2125							●		●	●	●
1250 × 2000									●	●	●
1250 × 2125									●	●	●
2-flügelige Türen											
1500 × 2000							●		●	●	●
1500 × 2125							●			●	●
1750 × 2000							●		●	●	●
1750 × 2125							●			●	●
2000 × 2000							●		●	●	●
2000 × 2125							●		●	●	●
2125 × 2125							●				
2250 × 2250							●				

Bestellmaße

- = Rahmenaußenmaß
- = Baurichtmaß

Bei Bestellung bitte Anschlagart angeben.



DIN links



DIN rechts



Gehflügel DIN links



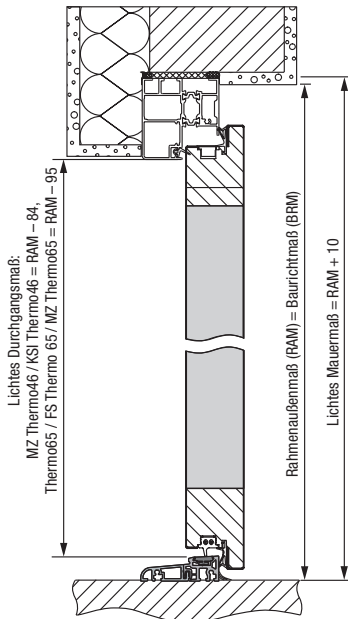
Gehflügel DIN rechts

Alle Maße in mm

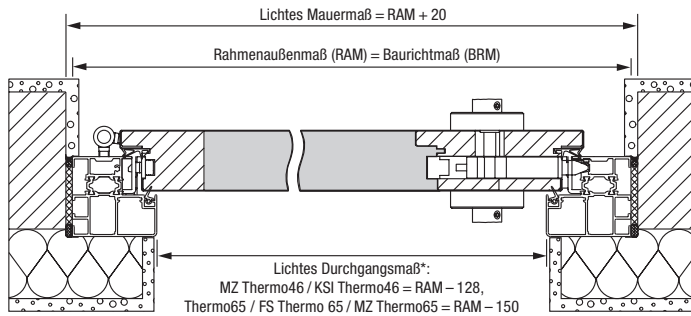
Maßbezüge und Montagevarianten

KSI Thermo46, MZ Thermo65 / MZ Thermo46, FS Thermo65, Thermo65

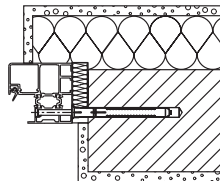
Vertikalschnitt



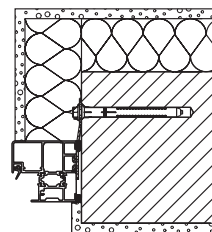
Horizontalschnitt



Montagevarianten



Blockcharge
Einbau in Mauerwerk
Tütungsmontage

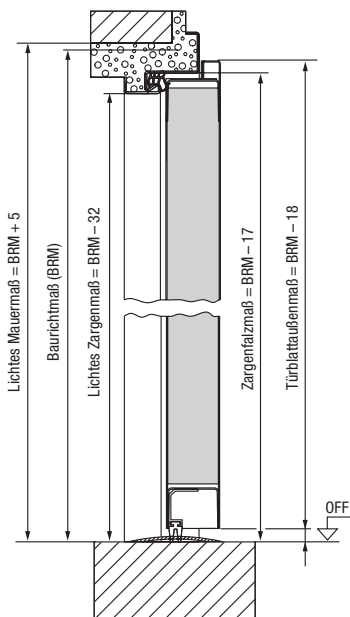


Blockcharge
Ankermontage

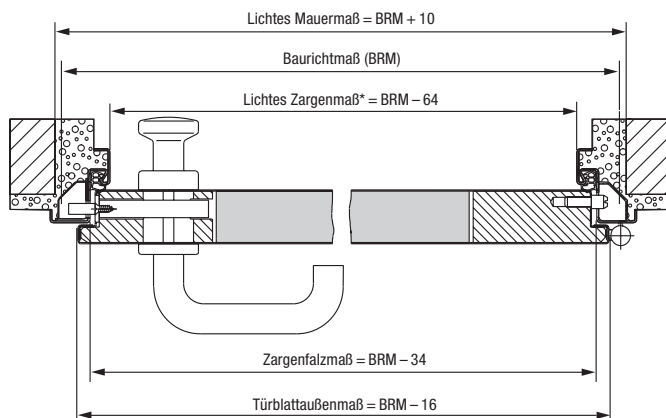
* Die lichte Durchgangsbreite bei einem Öffnungswinkel von 90°, ohne Berücksichtigung von Griffen und Drückern, verringert sich um 2 mm.

KSI 40

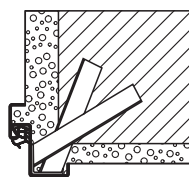
Vertikalschnitt



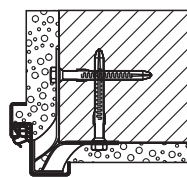
Horizontalschnitt



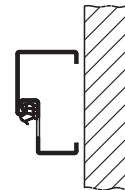
Montagevarianten



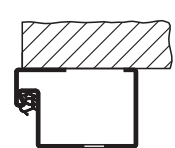
Einbau mit
Maueranker



Einbau mit
Dübelanker



Blockcharge für Einbau
in der Öffnung
(Profil 21101)



Blockcharge für Montage
auf der Wand (Profil 006)
(geprüft auf der Band-
gegenseite)

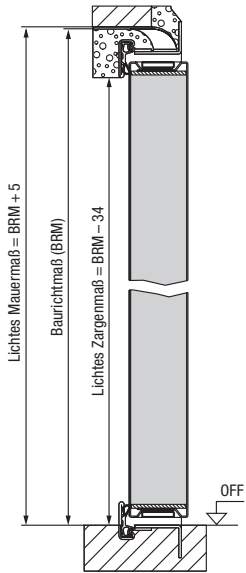
* Die lichte Durchgangsbreite bei einem Öffnungswinkel von 90°, ohne Berücksichtigung von Griffen und Drückern, verringert sich um 2 mm.

Alle Maße in mm

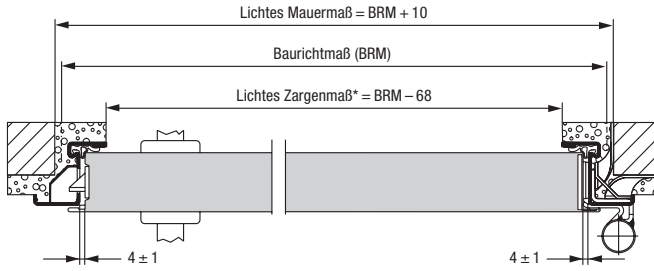
Maßbezüge und Montagevarianten

MZ, H8-5

Vertikalschnitt

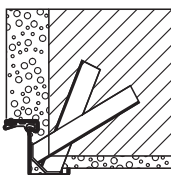


Horizontalschnitt

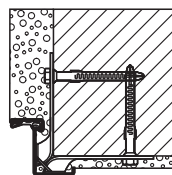


* Die lichte Durchgangsbreite bei einem Öffnungswinkel von 90°, ohne Berücksichtigung von Griffen und Drückern, verringert sich um 25 mm.

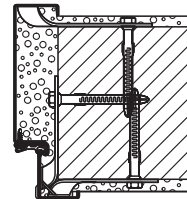
Montagevarianten



Einbau mit Maueranker



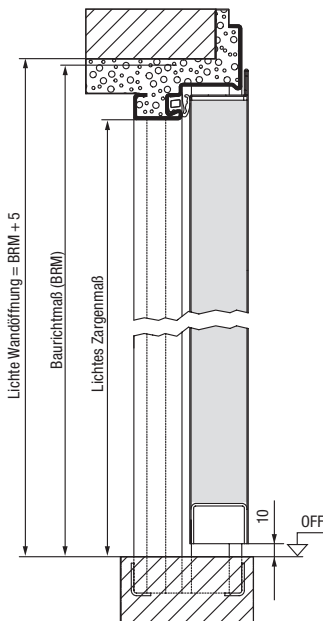
Einbau mit Dübelanker



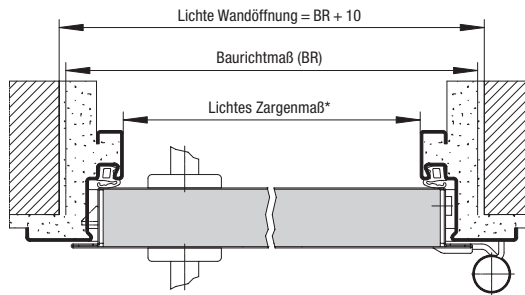
Eck- und Ergänzungszarge
Einbau mit Dübelanker

H3 OD

Vertikalschnitt

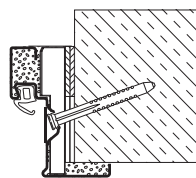


Horizontalschnitt

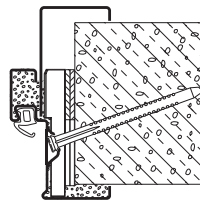


* Die lichte Durchgangsbreite bei einem Öffnungswinkel von 90°, ohne Berücksichtigung von Griffen und Drückern, verringert sich um 113 mm (Dünnfalz) bzw. 103 mm (Dickfalz).

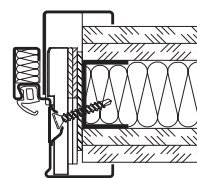
Montagevarianten



Diagonalfestigung
(Sichtmauerwerk / Beton)



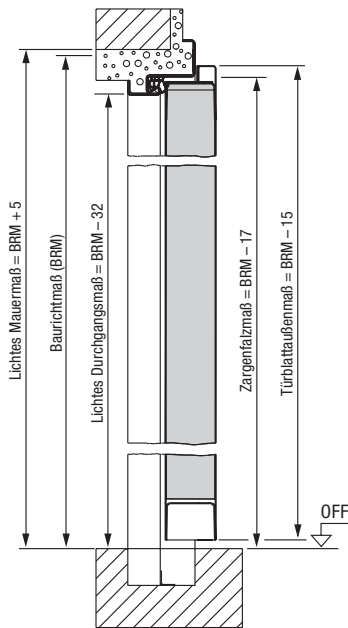
Diagonalfestigung
mit Ergänzungszarge Vario B53 als 2-schalige Umfassungszarge (Porenbeton)



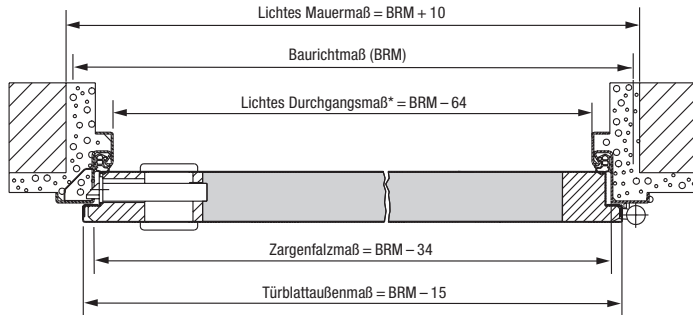
Diagonalfestigung
(Porenbeton)

ZK, OIT

Vertikalschnitt

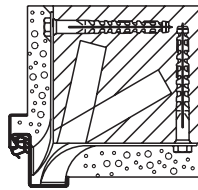


Horizontalschnitt

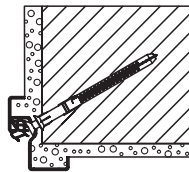


* Die lichte Durchgangsbreite bei einem Öffnungswinkel von 90°, ohne Berücksichtigung von Griffen und Drückern, verringert sich um 2 mm, bei der 2-flügeligen Tür um 4 mm.

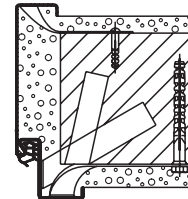
Montagevarianten



Eckzarge
Einbau in Mauerwerk
Maueranker



Spezialeckzarge
Dübelmontage durch
den Nutgrund



Umfassungszarge
Einbau in Mauerwerk
Maueranker

Erleben Sie Hörmann Qualität bei Neubau und Modernisierung

Hörmann Produkte überzeugen mit Langlebigkeit und hoher Funktionalität. So können Sie Ihren Neubau und auch Ihre Modernisierung rundum bestens planen. Die sorgsam aufeinander abgestimmten Lösungen machen Ihr Zuhause schöner, sicherer und komfortabler.

**GARAGENTORE. TOR- UND TÜRANTRIEBE. HAUSTÜREN. ZIMMERTÜREN.
STAHLTÜREN. ZARGEN. STAURAUMSYSTEME.**



Die gezeigten Produkte sind teilweise mit Sonderausstattungen ausgerüstet und entsprechen nicht immer der Standardausführung. Die abgebildeten Oberflächen und Farben sind aus drucktechnischen Gründen nicht farbverbindlich. Urheberrechtlich geschützt. Nachdruck, auch auszugsweise, nur mit unserer Genehmigung. Änderungen vorbehalten.